



Завод За Изградњу Града

Јавно предузеће Завод за изградњу града Нови Сад

Стевана Брановачког 3
21000 Нови Сад
Република Србија

Тел: 021.488.91.00
Факс: 021.488.93.42
<http://www.zigns.rs>

Број документа: 434-60
Број предмета: 205-745
Служба: 12
Креирао: ПЂ
Датум: 06.10.2015.

Редни број јавне набавке: 1.3.8

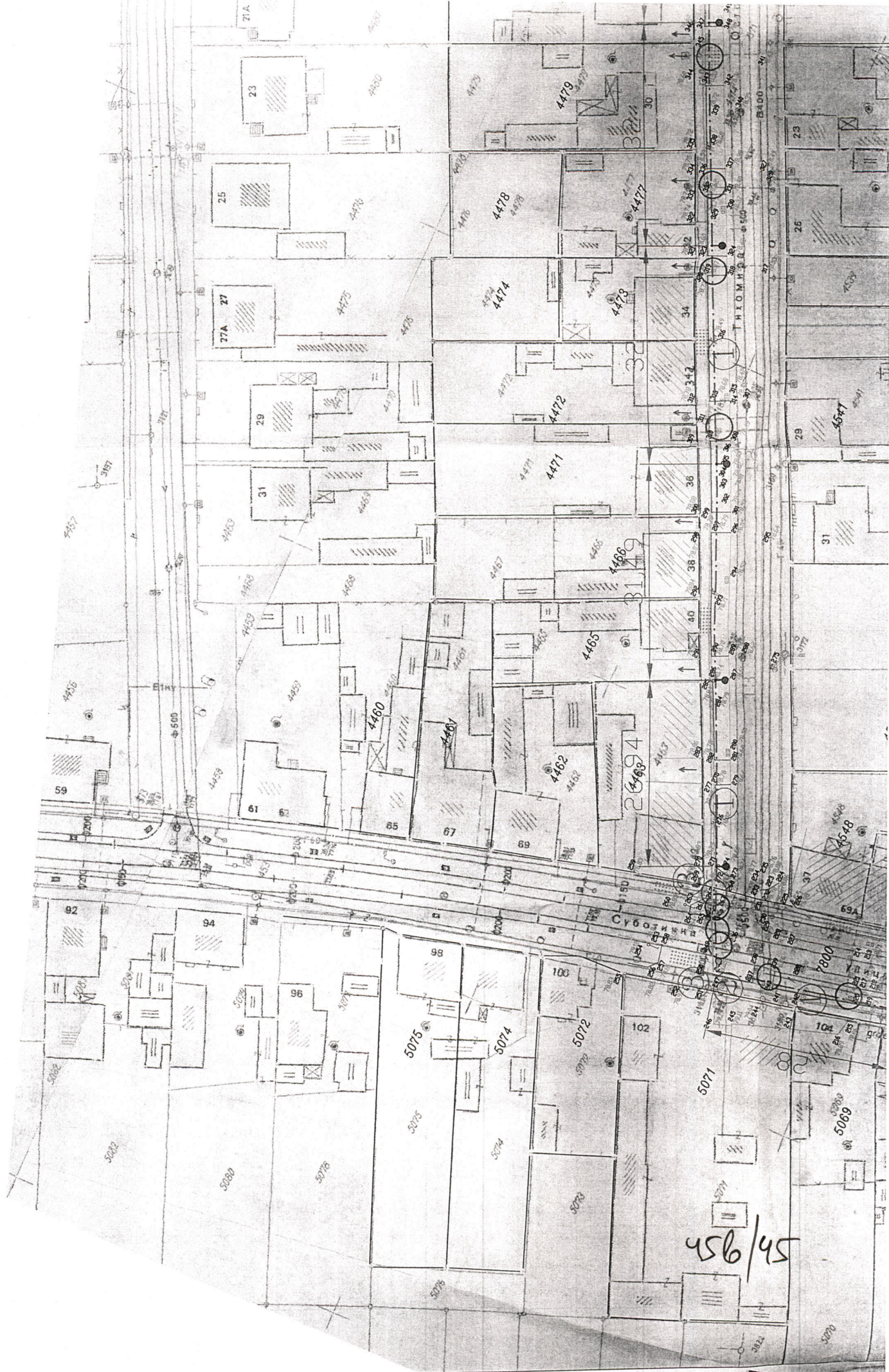
Предмет јавне набавке: **Изградња јавног осветљења улица Тихомира Остојића и Вардарске у Новом Саду**

I ИЗМЕНЕ КОНКУРСНЕ ДОКУМЕНТАЦИЈЕ

ДОПУЊУЈЕ СЕ конкурсна документација прегледним ситуацијама (странице 45а/45, 45б/45, 45ц/45, 45д/45, 45е/45 и 45ф/45), које гласе:



45a/45



54/95

Телевизионна улица

4614/2

4611/2

4610/2

4614/1

4613

4612

4611/1

4610/1

4599/1

4597

4593

4592

4586

4583

4580

4520

4521

4525/2

4525/1

4527

4528

4522

4533

4529

4537

4578

4576

4575/3

4575/1

4575/2

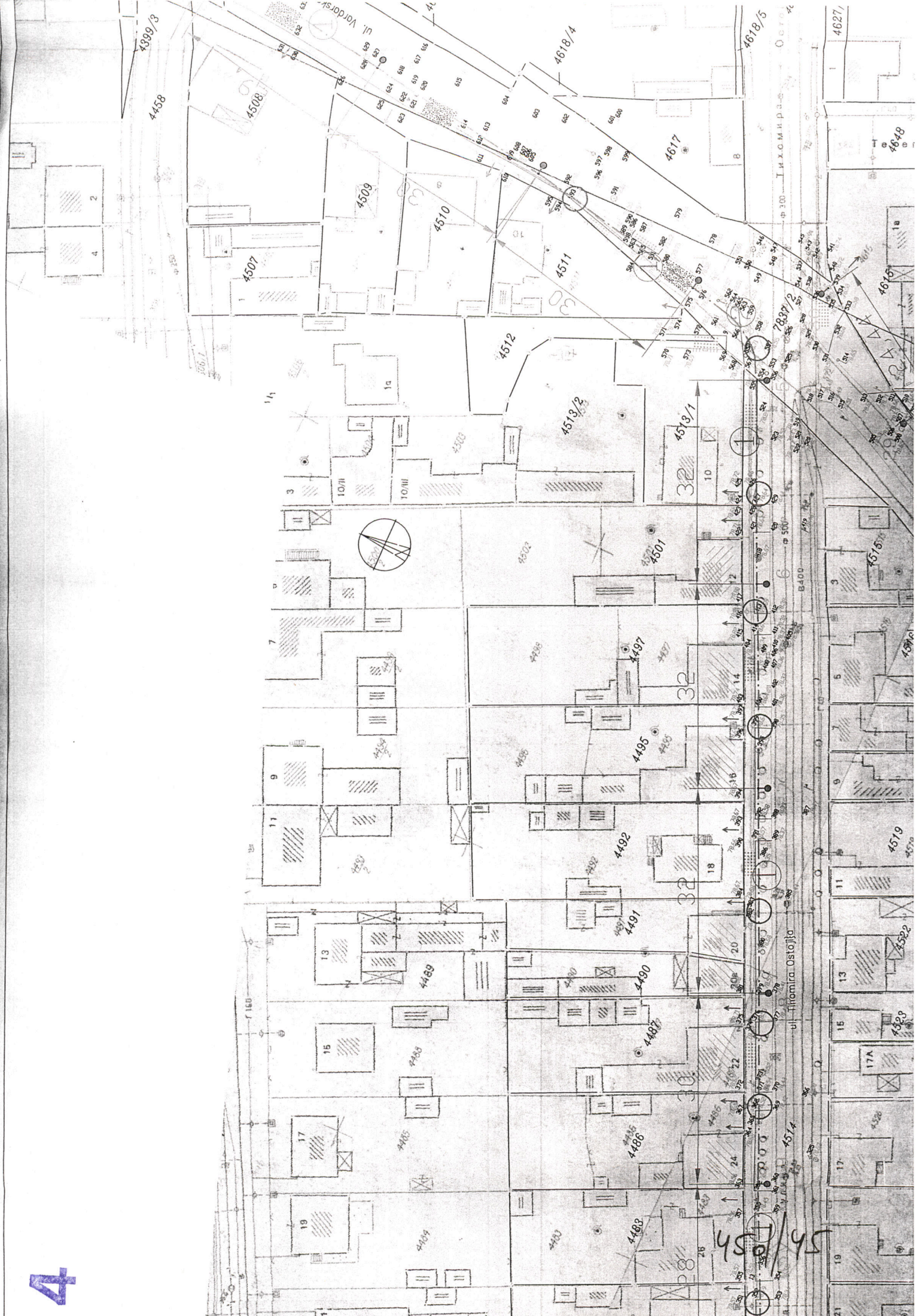
4570

45c/45

3

34

4



Montaža : lina dužine 1m, postojeći stubovi
 Nagib : 0°

Tip svetiljke : CITEA MIDI 64LED / 5102 / 99W / 500mA / NW
 Visina montaže : H=8m
 Montaža : lina dužine 1m
 Nagib : 0°

- 4 kom.

— • — Kabel javnog osvetljenja

1-30 BROJ SVETILJKE

○ UKRSTANJE SA STRUJOM

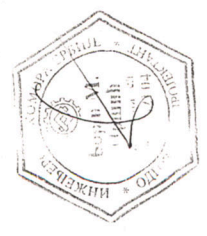
① KABLOVSKA OZNAKA "PRAVAC TRASE"

○ UKRSTANJE SA VODOM

② KABLOVSKA OZNAKA "SKRETANJE TRASE"

③ KABLOVSKA OZNAKA "TRAJEVI ZAŠTITNE CEVI"

○ UKRSTANJE SA KANALIZACIJOM



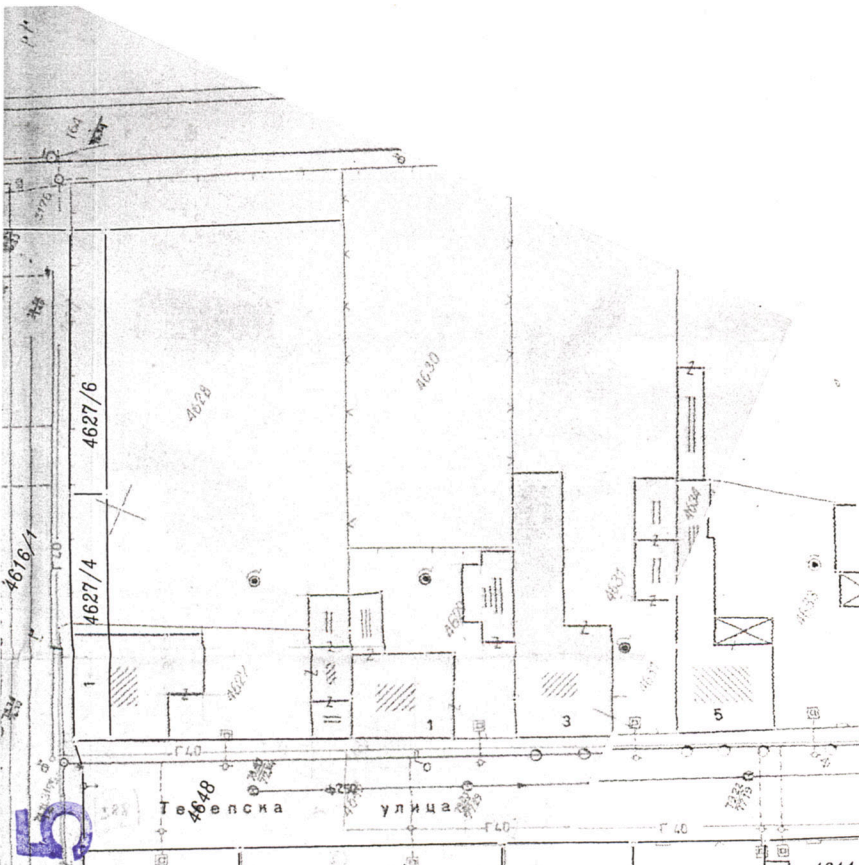
SITUACIJA - -JAVNO OSVETLJENJE

R=1:500

ŠIDPROJEKT

PREDUZEĆE ZA PROJEKTOVANJE I INŽENJERING

ODGOVORNI PROJEKTANT	Pršić Bojan	dipl.ing.el.	INVESTITOR	JP"ZAVOD ZA IZGRADNJU GRADA" NOVI SAD
ODGOVORNI PROJEKTANT			OBJEKT I MESTO GRADNJE	JAVNO OSVETLJENJE U ULICAMA VARDARSKA I THOMIRA OSTOJICA U NOVOM SADU
PROJEKTANT			FAZA	GLAVNI PROJEKAT
PROJEKTANT SARADNIK			RAZMERA	CRTAŽ: 01



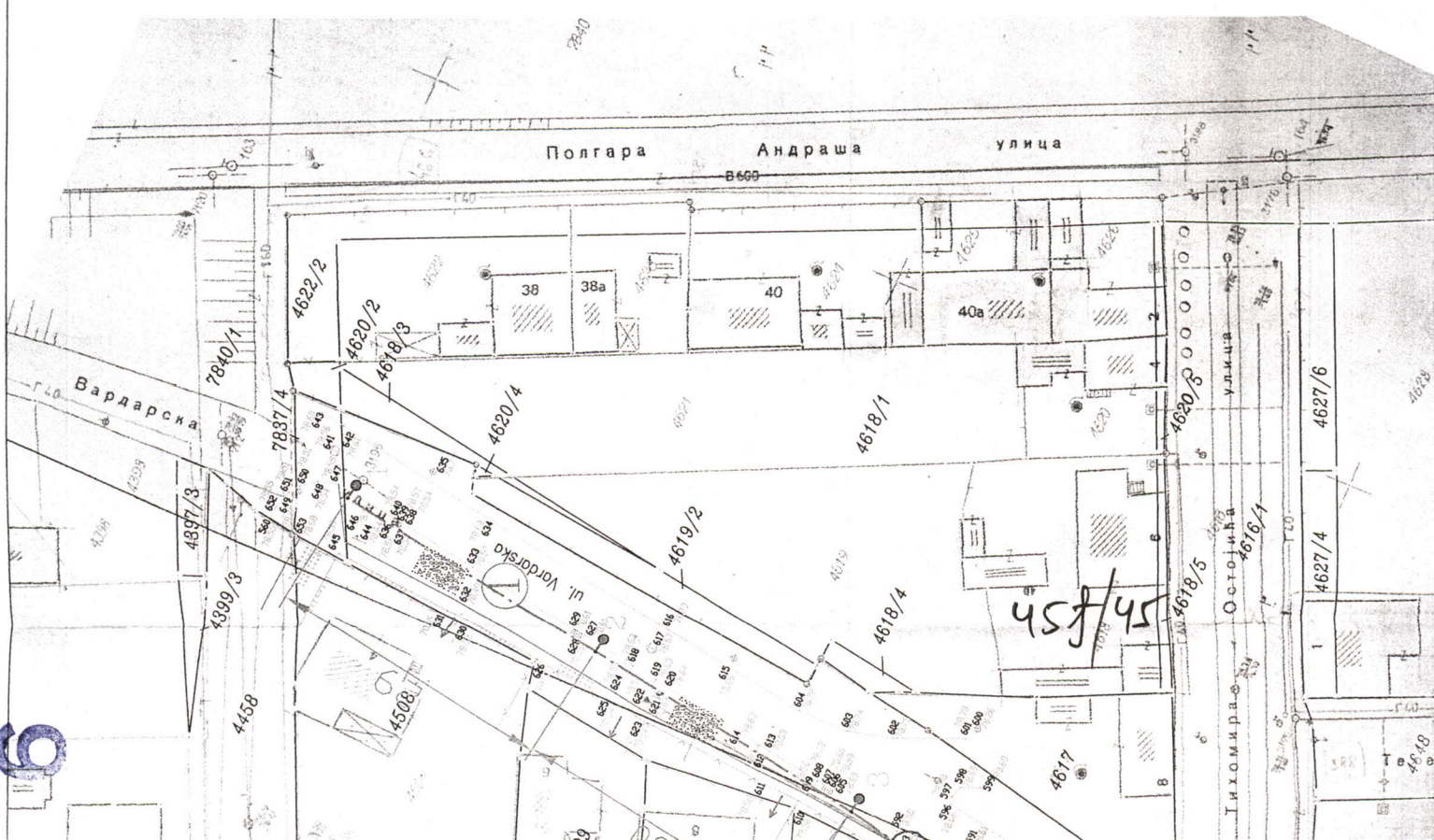
KOORDINATE STUBOVA

Redni broj	X	Y
1	X=7407758.3120013	Y=5011640.8868131
2	X=7407753.8895772	Y=5011612.2259053
3	X=7407749.4081567	Y=5011582.5625125
4	X=7407743.0225000	Y=5011553.2500000
5	X=7407733.9860082	Y=5011538.0269992
6	X=7407704.7651295	Y=5011524.9832173
7	X=7407675.5606894	Y=5011511.9026715
8	X=7407646.3776820	Y=5011498.7743785
9	X=7407618.9886159	Y=5011486.5318762
10	X=7407593.4551866	Y=5011475.0408368
11	X=7407564.2643356	Y=5011461.9299933
12	X=7407535.0495159	Y=5011448.8726462
13	X=7407506.3441143	Y=5011435.9139474
14	X=7407481.7626184	Y=5011424.8958447
15	X=7407467.8383215	Y=5011418.6449742
16	X=7407473.3137863	Y=5011391.1855627
17	X=7407478.3842545	Y=5011363.6484903
18	X=7407483.4454998	Y=5011336.1155396
19	X=7407512.7713313	Y=5011331.2873352
20	X=7407541.9602052	Y=5011344.4025797

45e/45

LEGENDA

	Melb
	Gvozdena ograda na zidu
	Drvena ograda
	Drveno ogrado na zidu
	Zidano ogrado
	Beton
	Zelena površina
	Cistina
	Drvo listopadno
	Drvo zimzeleno
	Drveno betono-struja
	Gvozdeno betono-struja
	Betonsko betono-struja
	PTT drveni stub
	PTT beto
	[pivo-voda]
	Vodostani indikator sa [pivo-voda]
	[pivo-voda]
	Kanalizaciona linija
	Sivi stubac na vodu
	Ulica u dvoristu
	Semafor
	Stub na beto
	Stub na beto
	Kancelarija



- Tip svetiljke : CITEA MIDI 48LED / 5102 / 75W / 500mA / NW
 Visina montaže : H=8m
 Montaža : lina dužine 1m
 Nagib : 0°
 - 16 kom.

- Tip svetiljke : CITEA MIDI 48LED / 5117 / 75W / 500mA / NW
 Visina montaže : H=8m
 Montaža : lina dužine 1m, postojeći stubovi
 Nagib : 0°
 - 10 kom.

- Tip svetiljke : CITEA MIDI 64LED / 5102 / 99W / 500mA / NW
 Visina montaže : H=8m
 Montaža : lina dužine 1m
 Nagib : 0°
 - 4 kom.